

Créé en 1998, **MICA Environnement** est un bureau d'études composé d'ingénieurs et de techniciens d'expérience et de terrain. **MICA Environnement** possède toutes les compétences nécessaires au traitement de vos problématiques en matière d'exploitation et d'environnement dans les domaines d'activités aussi divers que les industries extractives, les centres de stockages de déchets, les projets d'aménagement, les énergies renouvelables, les Installations Classées, les infrastructures et grands travaux, la gestion des eaux de surface et souterraines, la biodiversité et le paysage.

Ses domaines d'intervention vont de l'expertise à la maîtrise d'œuvre de travaux, en incluant la conception de projets, les études techniques, les études d'impact sur l'environnement et les dossiers réglementaires.

Une équipe pluridisciplinaire intervient dans les domaines concernant la géologie, la géotechnique, l'hydrogéologie, l'hydrologie, le paysage et l'étude du milieu naturel.

Bureau de conseil et d'ingénierie, **MICA Environnement** et sa filiale **MICA Environnement NC** exercent leurs activités en France, en Nouvelle Calédonie mais aussi sur le plan International.

Géologue Géotechnicien Ecologue  
Hydrogéologue Environnementaliste  
Paysagiste

MICA Environnement est agréé par le ministère de l'écologie, de l'énergie, du développement durable et de la mer pour l'élaboration des garanties financières.

## Nos références

ALUMINIUM PECHINEY  
AREVA NC  
BRGM  
CF MOKTA  
CHARBONNAGES DE FRANCE  
C.S.M.E.  
GARROT CHAILLAC  
LE NICKEL-SLN  
MDPA  
MINES OR SALSIGNE  
RECYLEX  
RIO TINTO ALCAN  
SABLIERE LARRUY  
S.M.S.E  
SECME  
SIFRACO  
SIKA  
SOGEREM  
SOLVAY

ASHAKACEM PLC  
EUROVIA  
COLAS  
EIFFAGE TP  
G.E.N.  
GTM TERRASSEMENT  
GUINTOLI  
RAZEL  
SPIE BATIGNOLLES  
TRAFIGURA  
VINCI CONSTRUCTION

AUDE AGREGATS  
AUDE TP  
CARRIERES DU BOULONNAIS  
CARRIERES DU MONTLUCONNAIS  
CARRIERES DU SALEVE  
CIMENTES CALCIA  
C.S.S.

ENDESA FRANCE  
GRANULATS BOURGOGNE-AUVERGNE  
GSM  
INTERMOSELLE  
JEAN SOLVAIN  
LA SNET  
LAFARGE CEMENTS  
LAFARGE GRANULATS  
MAURI FRERES  
SABLIERE LARRUY  
SOLAG

AGRESTIS  
CCI  
CONSEILS GENERAUX  
COMMUNAUTES DE COMMUNES  
COLLECTIVITES LOCALES  
DAVAR (GOUVERNEMENT NC)  
DIR  
DREAL  
ENDEL NC  
EPF  
ECOLE DES MINES DE PARIS  
ECOLE DES MINES D'ALES  
POLYTECH' GRENoble  
PROVINCES NOUVELLE CALEDONIE  
STATIONS DE SKI

EON  
NEOEN GROUPE DIRECT ENERGIE

ABEST  
ADEME

**MICA**  
environnement

### Siège social (Hérault)

Ecoparc Phoros - Route de Saint Pons  
34600 BEDARIEUX  
Tél : 04.67.23.33.66 / Fax : 04.67.23.33.60  
Mail : siege.herault@mica-environnement.com

### Agence de Lyon

582, allée de la sauvegarde  
69009 LYON  
Tél : 04.78.64.84.75  
Mail : agence.lyon@mica-environnement.com

### Nouvelle Calédonie

18 Route du Sud Normandie  
98800 NOUMEA  
Tél / Fax : 00 687 44 18 20  
Mail : contact@mica.nc

[www.mica-environnement.com](http://www.mica-environnement.com)



**INGÉNIERIE  
ENVIRONNEMENTALE**

*Des experts proches du terrain*

- Mines & Carrières
- Installations Classées & Projet d'aménagement
- Réaménagement & Sites industriels dégradés
- Energies Renouvelables & Environnement
- Biodiversité & Paysage
- Géotechnique, Sols & Sous-sols
- Eaux souterraines & Eaux de surface



## INDUSTRIES EXTRACTIVES & RESSOURCES MINÉRALES

- Ingénierie pour les carrières et exploitations minières
- Expertise géologique, géomorphologique et caractérisation de gisement
- Modélisation géotechnique et étude de stabilité
- Audit environnemental de sites miniers
- Elaboration de projet d'exploitation et phasage
- Conception et dimensionnement de versés à stériles
- Conception de stockage de résidus industriels
- Exhaure minière et gestion des écoulements
- Elaboration de projet de gestion des eaux et de maîtrise de l'érosion
- Elaboration de dossier d'ouverture et d'arrêt de travaux miniers
- Réalisation de projet de mise en sécurité de mines souterraines et maîtrise d'œuvre
- Conception et maîtrise d'œuvre des travaux de réaménagement
- Réalisation de plans compteurs radiométriques
- Suivi et surveillance de sites arrêtés



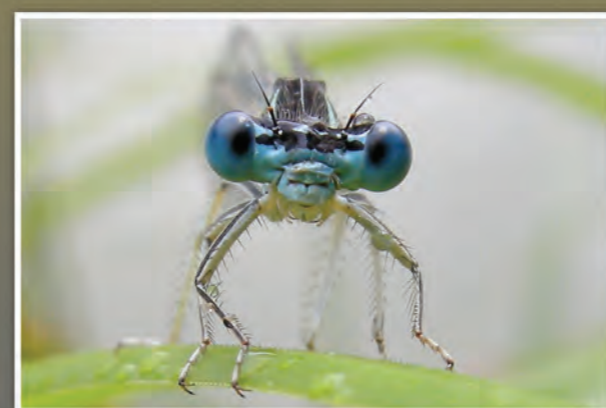
## ÉNERGIES RENOUVELABLES & ENVIRONNEMENT

- Prédiagnostic et étude de faisabilité environnementale
- Expertise et Evaluation environnementale (Etude d'impact)
- Simulation paysagère et photomontages
- Cartographie et SIG



## BIODIVERSITÉ & PAYSAGE

- Diagnostic paysager et étude de covisibilité
- Intégration et valorisation paysagère des projets d'aménagement
- Réaménagement paysager et visualisations
- Assistance et ingénierie écologique de restauration des milieux (génie biologique)
- Réhabilitation paysagère et écologique de sites dégradés
- Evaluation et gestion des enjeux écologiques
- Inventaires faunistiques / floristiques et cartographie des habitats
- Elaboration et mise en œuvre de mesures compensatoires
- Identification et mesures de gestion des espèces patrimoniales
- Bilan des actions de remise en état et suivis environnementaux pluriannuels



## EAUX SOUTERRAINES & EAUX DE SURFACE

- Etude hydrogéologique : Mise hors d'eau, périmètre de protection, implantation de forages
- Suivi de sondages, forages, pompages d'essai, traçages artificiels, instrumentation et suivis piézométriques
- Etude hydrologique : étude de bassin versant, calcul de débit de pointe et conception de plans de gestion des eaux
- Dimensionnement d'ouvrages hydrauliques (bassins, pompages)
- Suivi et contrôle de la qualité des eaux
- Expertise et cartes d'aptitude à l'assainissement autonome



## INSTALLATIONS CLASSÉES & PROJET D'AMÉNAGEMENT

### 1/ Etudes Réglementaires :

- Elaboration de dossier ICPE et Loi sur l'Eau
- Etude d'impact sur l'environnement
- Dossier de demande d'autorisation de défrichement
- Elaboration des garanties financières pour la remise en état des carrières
- Evaluation des incidences Natura 2000
- Etude de dérogation relative aux espèces protégées
- Demande d'agrément technique et étude de dangers pour les installations de stockage de produits explosifs
- Conseils et veille réglementaire



### 2/ Maîtrise d'œuvre et Suivis de chantier

- Projet de terrassement et création d'ouvrages
- Projet de réaménagement, de mise en sécurité et de gestion des eaux
- Projet d'aménagement écologique et de génie biologique (végétalisation, plantations)

### 3/ Suivis environnementaux

- Evaluation des nuisances (bruit et poussières) et proposition de mesures de réduction
- Définition d'indicateurs et protocoles de suivi (IBGN)
- Suivi des sites après réaménagement

